

# ZESUMMEN DUERCH DE WANter SCHNEERÄUMDIENST

## WANN?

Vom 15. November 2025 bis zum 15. März 2026 (7 Tage die Woche).

## AN WEN WENDET SICH DIESER DIENST ?

Der Dienst richtet sich ausschließlich an Einwohner der teilnehmenden Gemeinden, die das 60. Lebensjahr vollendet haben oder eine körperliche Beeinträchtigung nachweisen können. Ein entsprechender Beleg kann angefordert werden. (Wiltz, Winseler, Boulaide, Rambrouch, Esch-sur-Sûre, Redange, Goesdorf, Lac de la Haute-Sûre, Kiischpelt und Saeul).

## PREISE

- Arbeitszeit (Montag - Freitag): 2,80 € pro Person und pro angefangene 5-Minuten-Einheit
- Arbeitszeit (Samstag, Sonntag & gesetzliche Feiertage): 5,60 € pro Person und pro angefangene 5-Minuten-Einheit
- Fahrtkostenpauschale (pro Einsatz): 5,00 €
- Streusalz (nach Bedarf, pro Einsatz): 2,50 €

(Die angegebenen Preise basieren auf dem Indexstand 968.04. Sie werden bei einer Änderung des offiziellen Indexes entsprechend angepasst.)

## ANMELDUNG

Einmalige Anmeldung vor dem **01 November 2025** für den kompletten Zeitraum, mittels beiliegendem Formular. **„ANMELDUNG ZUM SCHNEERÄUMDIENST | WINTERSAISON 2025/2026“**

**AUFGEPASST** Für Anmeldungen, die nach dem 01 November eingehen, wird eine einmalige administrative Aufwandsentschädigung in Höhe von 30,00 € erhoben. Eine Annahme der Anmeldung nach Fristablauf erfolgt nur bei ausreichender Kapazität.

Die Dienstleistungsvereinbarung gilt für eine Wintersaison (15. November bis 15. März des Folgejahres) und endet automatisch. Für die Folgeaison ist eine neue Anmeldung erforderlich.

Wir bitten Sie die beiliegenden „Allgemeine Geschäftsbedingungen (AGB) für den Schneeräumdienst des CIGR Wiltz Plus“ aufmerksam durchzulesen.



CIGR WILTZ Plus asbl

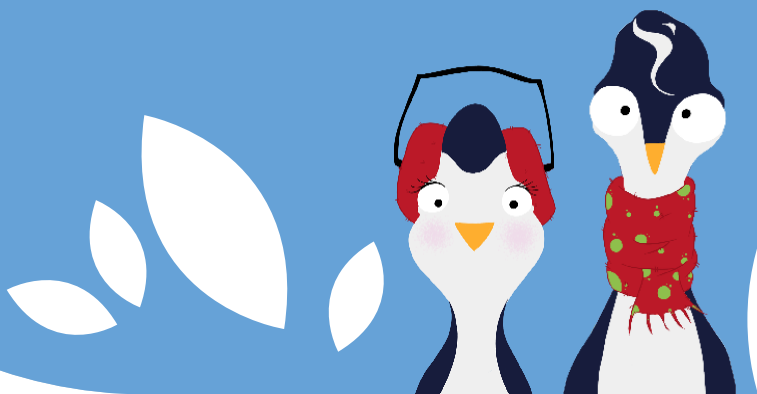
Siège social:  
26, Grand-Rue, L-9530 Wiltz

Tél.: (+352) 26 95 22 1  
E-mail: info@wiltz.cigr.eu

TVA: LU20427419  
RCS: F611

www.cigrwiltz.lu





# ZESUMMEN DUERCH DE WANter SERVICE DE DÉBLAYAGE DE NEIGE

## QUAND?

Du 15 novembre 2025 au 15 mars 2026 (7 jours sur 7).

## A QUI S'ADRESSE CE SERVICE?

Le service s'adresse exclusivement aux résidents des communes participantes, âgés de 60 ans et plus, ou pouvant justifier d'une incapacité physique. Un justificatif correspondant pourra être demandé. (Wiltz, Winseler, Boulaide, Rambrouch, Esch-sur-Sûre, Redange, Goesdorf, Lac de la Haute-Sûre, Kiischpelt et Saeul.)

## TARIF

- Temps de travail (lundi - vendredi) : 2,80 € par personne et par tranche de 5 minutes entamée
- Temps de travail (samedi, dimanche & jours fériés) : 5,60 € par personne et par tranche de 5 minutes entamée
- Forfait de déplacement (par intervention) : 5,00 €
- Sel de déneigement (selon besoin, par intervention) : 2,50 €

(Les prix indiqués sont basés sur l'indice 968.04. Ils seront adaptés en cas de modification de l'indice officiel.)

## INSCRIPTION

Inscription unique pour la période complète avant le **01 novembre 2025** par renvoi du formulaire. Formulaire «**D'INSCRIPTION AU SERVICE DE DÉNEIGEMENT | SAISON HIVERNALE 2025/2026**»

**ATTENTION** pour les inscription tardive après le 01 novembre 2025, 30€ de frais supplémentaire seront facturés. L'acceptation d'une inscription tardive ne se fera que dans la limite des capacités disponibles.

L'accord de service est valable pour une saison hivernale (du 15 novembre au 15 mars de l'année suivante) et prend fin automatiquement.

Nous vous demandons de lire attentivement les « Conditions Générales de Vente (CGV) pour le service de déneigement de CIGR Wiltz Plus » ci-jointes.



CIGR WILTZ Plus asbl

Siège social:  
26, Grand-Rue, L-9530 Wiltz

Tél.: (+352) 26 95 22 1  
E-mail: info@wiltz.cigr.eu

TVA: LU20427419  
RCS: F611

www.cigrwiltz.lu





**CIGR Wiltz Plus**

Centre d'Initiative et de Gestion Régional

# ALLGEMEINE GESCHÄFTSBEDINGUNGEN (AGB) für den Schneeräumdienst des CIGR Wiltz Plus

Gültig für die Wintersaison 2025/2026

## 1. GELTUNGSBEREICH UND ANBIETER

- Diese Allgemeinen Geschäftsbedingungen (AGB) regeln die Beziehung zwischen dem CIGR Wiltz Plus asbl (nachfolgend „Auftragnehmer“) und seinen Kunden (nachfolgend „Auftraggeber“) für die Erbringung von Schneeräumdienstleistungen.
- Anbieter des Dienstes ist: **CIGR Wiltz Plus asbl**  
26, Grand-Rue  
L-9530 Wiltz  
Tél.: (+352) 26 95 22 1  
E-Mail: info@wiltz.cigr.eu

## 2. ZUSTANDEKOMMEN DER DIENSTLEISTUNGSVEREINBARUNG

- Die Bestellung der Dienstleistung erfolgt durch die vollständige Einreichung des Anmeldeformulars.
- Bei der Anmeldung wählt der Auftraggeber verbindlich eines der folgenden Leistungspakete („Formules“):  
**Variante 1: Wochentagsdienst (Montag - Freitag)**  
**Variante 2: Kompletter Dienst (Montag - Sonntag, inkl. gesetzlicher Feiertage)**
- Die Vereinbarung wird erst wirksam, wenn der Auftraggeber diese AGB ausdrücklich akzeptiert hat. Dies geschieht durch die Unterzeichnung und Rücksendung der AGB oder durch das aktive Ankreuzen des entsprechenden Feldes im digitalen Formular („Ich habe die AGBs gelesen und erkenne diese an“).
- Der Dienst richtet sich ausschließlich an Einwohner der teilnehmenden Gemeinden, die das 60. Lebensjahr vollendet haben oder eine körperliche Beeinträchtigung nachweisen können. Ein entsprechender Beleg kann angefordert werden.

## 3. LEISTUNGSBESCHREIBUNG

- Die Dienstleistung umfasst ausschließlich die **Schneeräumung** auf den vereinbarten Flächen.
- Der standardmäßige Leistungsumfang beinhaltet die Räumung von:
  1. Zugangsweg zur Haustür
  2. Zugangsweg zum Briefkasten
  3. Der an das Grundstück angrenzende öffentliche Bürgersteig
  4. Maximal eine (1) Garageneinfahrt ODER ein (1) PKW-Stellplatz.
- Zusätzliche Flächen müssen separat angefragt und vereinbart werden und werden gesondert in Rechnung gestellt.

## 4. DURCHFÜHRUNG UND EINSATZBEDINGUNGEN

- Unsere Teams rücken aus, sobald am Morgen **Schneefall** vorliegt.
- Der Dienst wird **ausschließlich bei Schneefall** erbracht. Bei reiner Glättebildung oder Blitzeis ohne Schneefall erfolgt kein Einsatz.
- Wir bitten um Verständnis, dass im Falle von extremen Wetterbedingungen wie Blitzeis oder starker Glätte die Sicherheit unserer Mitarbeiter Vorrang hat und es zu Verzögerungen bei der Anfahrt kommen kann.
- Aus organisatorischen Gründen können keine individuellen Wünsche bezüglich der Schneehöhe, ab der geräumt wird, oder feste Einsatzzeiten berücksichtigt werden. Die Routen werden zentral geplant, um alle Kunden effizient bedienen zu können.

### CIGR WILTZ Plus asbl

Siège social:  
26, Grand-Rue, L-9530 Wiltz

Tél.: (+352) 26 95 22 1  
E-mail: info@wiltz.cigr.eu

TVA: LU20427419  
RCS: F611

www.cigrwiltz.lu



## 5. ANMELDUNG, FRISTEN UND NACHMELDEGEBÜHR

- Der offizielle Anmeldeschluss für den Schneeräumdienst ist der **1. November** des laufenden Jahres.
- Für Anmeldungen, die nach diesem Datum eingehen, wird eine einmalige administrative Aufwandsentschädigung in Höhe von 30,00 € erhoben. Eine Annahme der Anmeldung nach Fristablauf erfolgt nur bei ausreichender Kapazität.

## 6. TARIFE UND ABRECHNUNG

- Die Abrechnung der erbrachten Leistungen erfolgt **monatlich**. Die Tarife basieren auf der Einsatzzeit pro Mitarbeiter, den Fahrtkosten und dem Materialverbrauch.
- Es gelten folgende Tarife (TTC):
  - Arbeitszeit (Montag - Freitag):** 2,80 € pro Person und pro angefangene 5-Minuten-Einheit
  - Arbeitszeit (Samstag, Sonntag & gesetzliche Feiertage):** 5,60 € pro Person und pro angefangene 5-Minuten-Einheit
  - Fahrtkostenpauschale (pro Einsatz):** 5,00 €
  - Streusalz (nach Bedarf, pro Einsatz):** 2,50 €
- Die angegebenen Preise basieren auf dem Indexstand 968.04. Sie werden bei einer Änderung des offiziellen Indexes entsprechend angepasst.

## 7. PFLICHTEN DES AUFTRAGGEBERS

- Der Auftraggeber ist verpflichtet, die zu räumenden Flächen frei von Hindernissen (z.B. Fahrzeuge, Mülltonnen, Dekorationsartikel) zu halten, um eine sichere und effiziente Durchführung der Arbeiten zu ermöglichen.
- Der Auftragnehmer haftet nicht für Schäden, die durch nicht erkennbare oder nicht ordnungsgemäß beseitigte Hindernisse verursacht werden.

## 8. HAFTUNG

- Der Auftragnehmer haftet im Rahmen der gesetzlichen Bestimmungen für Schäden, die nachweislich durch grobe Fahrlässigkeit oder Vorsatz seiner Mitarbeiter verursacht wurden.
- Eine Haftung für witterungsbedingte Unfälle auf dem Grundstück des Auftraggebers ist ausgeschlossen.

## 9. DAUER DER VEREINBARUNG

- Die Dienstleistungsvereinbarung gilt für eine Wintersaison (15. November bis 15. März des Folgejahres) und endet automatisch. Für die Folgesaison ist eine neue Anmeldung erforderlich.

## 10. SCHLUSSBESTIMMUNGEN

- Änderungen oder Ergänzungen dieser Vereinbarung bedürfen der Schriftform.
- Sollten einzelne Bestimmungen dieser AGB unwirksam sein oder werden, bleibt die Wirksamkeit der übrigen Bestimmungen unberührt.

**Stand:** Oktober 2025



**CIGR Wiltz Plus**

Centre d'Initiative et de Gestion Régional

# CONDITIONS GÉNÉRALES DE SERVICE (CGS) pour le service de déneigement du CIGR Wiltz Plus

Valable pour la saison hivernale 2025/2026

## 1 CHAMP D'APPLICATION ET PRESTATAIRE

- Les présentes Conditions Générales de Service (CGS) régissent la relation entre le CIGR Wiltz Plus asbl (ci-après dénommé le « prestataire ») et ses clients (ci-après dénommés le « client ») pour la fourniture de services de déneigement.
- Le prestataire du service est : **CIGR Wiltz Plus asbl**  
26, Grand-Rue  
L-9530 Wiltz  
Tél.: (+352) 26 95 22 1  
E-mail: info@wiltz.cigr.eu

## 2 CONCLUSION DE L'ACCORD DE SERVICE

- La souscription au service s'effectue par la soumission complète du formulaire d'inscription.
- Lors de l'inscription, le client choisit de manière ferme l'une des formules de service suivantes :  
**Variante 1: Service en semaine (du lundi au vendredi)**  
**Variante 2: Service complet (du lundi au dimanche, jours fériés inclus)**
- L'accord ne prend effet que lorsque le client a explicitement accepté les présentes CGS. Ceci se fait par la signature et le renvoi des CGS ou en cochant activement la case correspondante sur le formulaire numérique (« J'ai lu et j'accepte les CGS »).
- Le service s'adresse exclusivement aux résidents des communes participantes, âgés de 60 ans et plus, ou pouvant justifier d'une incapacité physique. Un justificatif correspondant pourra être demandé.

## 3 DESCRIPTION DES PRESTATIONS

- Le service concerne exclusivement le **déneigement des surfaces** convenues.
- Le service standard comprend le déneigement des zones suivantes :
  - Le chemin d'accès à la porte d'entrée
  - Le chemin d'accès à la boîte aux lettres
  - Le trottoir public adjacent à la propriété
  - Au maximum une (1) allée de garage OU un (1) emplacement de parking.
- Les surfaces supplémentaires doivent faire l'objet d'une demande distincte et d'un accord séparé, et seront facturées en supplément.

## 4 EXÉCUTION ET CONDITIONS D'INTERVENTION

- Nos équipes interviennent dès qu'une **chute de neige** est constatée le matin.
- Le service est assuré **exclusivement en cas de chute de neige**. Aucune intervention n'aura lieu en cas de simple verglas ou de pluies verglaçantes sans chute de neige.
- Nous vous remercions de votre compréhension quant au fait qu'en cas de conditions météorologiques extrêmes, telles que des pluies verglaçantes ou un fort verglas, la sécurité de nos collaborateurs est prioritaire, ce qui peut entraîner des retards.
- Pour des raisons d'organisation, aucune demande individuelle concernant la hauteur de neige minimale pour une intervention ou des horaires fixes ne pourra être prise en compte. Les tournées sont planifiées de manière centralisée afin de servir tous les clients efficacement.

**CIGR WILTZ Plus asbl**

Siège social:  
26, Grand-Rue, L-9530 Wiltz

Tél.: (+352) 26 95 22 1  
E-mail: info@wiltz.cigr.eu

TVA: LU20427419  
RCS: F611

www.cigrwiltz.lu



## 5. INSCRIPTION, DÉLAIS ET FRAIS D'INSCRIPTION TARDIVE

- La date limite officielle d'inscription au service de déneigement est le **1. Novembre** de l'année en cours.
- Pour les inscriptions reçues après cette date, des frais de dossier administratifs uniques de **30,00 €** seront facturés. L'acceptation d'une inscription tardive ne se fera que dans la limite des capacités disponibles.

## 6. TARIFS ET FACTURATION

- La facturation des prestations fournies est effectuée **mensuellement**. Les tarifs sont basés sur le temps d'intervention par collaborateur, les frais de déplacement et le matériel utilisé.
- Les tarifs suivants (TTC) sont d'application :
  - Temps de travail (lundi - vendredi) : 2,80 €** par personne et par tranche de 5 minutes entamée
  - Temps de travail (samedi, dimanche & jours fériés) : 5,60 €** par personne et par tranche de 5 minutes entamée
  - Forfait de déplacement (par intervention) : 5,00 €**
  - Sel de déneigement (selon besoin, par intervention) : 2,50 €**
- Les prix indiqués sont basés sur l'indice 968.04. Ils seront adaptés en cas de modification de l'indice officiel.

## 7. OBLIGATIONS DU CLIENT

- Le client est tenu de maintenir les zones à déneiger libres de tout obstacle (par ex. véhicules, poubelles, objets de décoration) afin de permettre une exécution sûre et efficace des travaux.
- Le prestataire n'est pas responsable des dommages causés par des obstacles non visibles ou non retirés en temps utile.

## 8. RESPONSABILITÉ

- Le prestataire est responsable, dans le cadre des dispositions légales, des dommages causés de manière avérée par une négligence grave ou une faute intentionnelle de ses collaborateurs.
- Toute responsabilité pour des accidents liés aux conditions météorologiques sur la propriété du client est exclue.

## 9. DURÉE DE L'ACCORD

- L'accord de service est valable pour une saison hivernale (du 15 novembre au 15 mars de l'année suivante) et prend fin automatiquement. Une nouvelle inscription est nécessaire pour la saison suivante.

## 10. DISPOSITIONS FINALES

- Toute modification ou ajout à cet accord requiert la forme écrite.
- Si l'une des dispositions de ces CGS s'avérait être ou devenir invalide, la validité des autres dispositions n'en serait pas affectée.

# ANMELDUNG ZUM SCHNEERÄUMDIENST

## Wintersaison 2025/2026

**Wichtiger Hinweis:** Bitte füllen Sie das Formular vollständig aus und senden Sie es bis zum **1. November 2025** an uns zurück. **Bei Anmeldungen nach diesem Datum wird eine Bearbeitungsgebühr von 30 € fällig.**

### PERSÖNLICHE DATEN DES ANTRAGSTELLERS

Name:	Vorname:
Straße, Nr.:	Geburtsdatum:
PLZ, Ort:	Telefon:
E-Mail:	Kundennummer:
Handy Nummer:	

(Sie erhalten am Einsatztag unseres Teams eine SMS-Benachrichtigung an diese Telefonnummer.)

### Wahl des Leistungspakets („Variante“)

Bitte wählen Sie die gewünschte Variante aus (nur eine Auswahl möglich):

**Variante 1: Wochentagsdienst (Montag – Freitag)**

Schneeräumung erfolgt bei Bedarf ausschließlich an Werktagen von Montag bis Freitag.

**Variante 2: Kompletter Dienst (Montag – Sonntag, inkl. Feiertage)**

Schneeräumung erfolgt bei Bedarf an allen Wochentagen sowie an Samstagen, Sonntagen und gesetzlichen Feiertagen.

**Salzsteuerung:**       Ja       Nein

Gibt es etwas, das unser Team wissen sollte? (z.B. steile Einfahrt, Stufen, besondere Hindernisse, genaue Lage des Parkplatzes etc.):

### EINVERSTÄNDNISERKLÄRUNG

Eine Anmeldung ist nur gültig, wenn das Kästchen **«AGB AKZEPTIERT»** angekreuzt ist.

**AGB AKZEPTIERT:** Ich bestätige hiermit, die Allgemeinen Geschäftsbedingungen (AGB) für den Schneeräumdienst erhalten, gelesen und verstanden zu haben und erkenne diese vollumfänglich an.

Die Verarbeitung und Speicherung meiner personenbezogenen Daten erfolgt auf Grundlage der zwischen mir und dem Dienstleistungsgeschlossenen Vereinbarung zum Zweck der Organisation, Durchführung und Abrechnung des Schneeräumdienstes.

Ort, Datum:

Unterschrift des Antragstellers:

**Bitte senden Sie das ausgefüllte und unterschriebene Formular an:**

**Post:** CIGR Wiltz Plus asbl, 26, Grand-Rue, L-9530 Wiltz / **E-Mail:** info@wiltz.cigr.eu

**CIGR WILTZ Plus asbl**

Siège social:  
26, Grand-Rue, L-9530 Wiltz

Tél.: (+352) 26 95 22 1  
E-mail: info@wiltz.cigr.eu

TVA: LU20427419  
RCS: F611

www.cigrwiltz.lu





**CIGR Wiltz Plus**

Centre d'Initiative et de Gestion Régional

# FORMULAIRE D'INSCRIPTION AU SERVICE DE DÉNEIGEMENT

## Saison hivernale 2025/2026

**Remarque importante :** Veuillez remplir intégralement ce formulaire et nous le retourner avant le **1er novembre 2025**.  
Pour toute inscription reçue après cette date, des frais de dossier de 30 € seront appliqués.

### DONNÉES PERSONNELLES DU DEMANDEUR

Nom:	Prénom:
Rue, N° :	Date de naissance :
Code postal, Localité :	Téléphone:
E-mail:	Numéro de client :
N° GSM :	

(Un message SMS vous sera envoyé à ce numéro le jour de l'intervention de notre équipe pour le déneigement.)

### Choix de la formule (« Variante »)

Veuillez sélectionner la variante souhaitée (un seul choix possible) :

**Variante 1 : Service en semaine (Lundi – Vendredi)**

Le déneigement est effectué, si nécessaire, exclusivement les jours ouvrables.

**Variante 2 : Service complet (Lundi – Dimanche, jours fériés inclus)**

Le déneigement est effectué, si nécessaire, tous les jours de la semaine, y compris les samedis, dimanches et jours fériés.

**Épandage de sel :**     Oui             Non

Y a-t-il quelque chose que notre équipe devrait savoir ? (p. ex. allée en pente, marches, obstacles particuliers, emplacement exact du parking, etc.):

### DÉCLARATION DE CONSENTEMENT

L'inscription n'est valide que si la case «**ACCEPTATION DES CGS**» est cochée.

**ACCEPTATION DES CGS:** Je confirme par la présente avoir reçu, lu et compris les Conditions Générales de Service (CGS) pour le service de déneigement et les accepter dans leur intégralité.

**PROTECTION DES DONNÉES:** Le traitement et la conservation de mes données personnelles est effectué sur la base de l'accord conclu entre moi et le prestataire, aux fins d'organisation, d'exécution et de facturation du service de déneigement.

Lieu, Date :

Signature du demandeur :

**Veuillez retourner le formulaire complété et signé à :**

**Courrier :** CIGR Wiltz Plus asbl, 26, Grand-Rue, L-9530 Wiltz / **E-mail:** info@wiltz.cigr.eu

**CIGR WILTZ Plus asbl**

Siège social:  
26, Grand-Rue, L-9530 Wiltz

Tél.: (+352) 26 95 22 1  
E-mail: info@wiltz.cigr.eu

TVA: LU20427419  
RCS: F611

www.cigrwiltz.lu

